



Федеральный проект «Эффективный регион» по внедрению технологий бережливого производства:

*Совершенствование процесса сбора данных
и контроля мастерами производственного обучения
в период проведения производственной и преддипломной практик
на базах медицинских организаций*

ГБПОУ РС(Я) «Нерюнгринский медицинский колледж»

Адамова Ирина Ивановна

Директор

Приказ о создании рабочей группы для реализации проекта



МИНИСТЕРСТВО ОБРАЗОВАНИЯ И НАУКИ РЕСПУБЛИКИ САХА (ЯКУТИЯ)
ГОСУДАРСТВЕННОЕ БЮДЖЕТНОЕ ПРОФЕССИОНАЛЬНОЕ
ОБРАЗОВАТЕЛЬНОЕ УЧРЕЖДЕНИЕ РЕСПУБЛИКИ САХА (ЯКУТИЯ)
«НЕРЮНГРИНСКИЙ МЕДИЦИНСКИЙ КОЛЛЕДЖ»

ПРИКАЗ

«16» 02 2022 г.

№ 01-10/40

О создании рабочей группы (команды) в рамках
реализации проекта «Эффективный регион»

В целях повышения эффективности деятельности и внедрения бережливых технологий
в ГБПОУ РС (Я) «Нерюнгринский медицинский колледж» в рамках реализации проекта
«Эффективный регион» Госкорпорации «Росатом»,

ПРИКАЗЫВАЮ:

1. Утвердить проект по внедрению принципов бережливого производства:
«Совершенствование процесса сбора данных результативности работы мастеров
производственного обучения в период проведения производственной практики на
базах медицинских организаций».
2. Создать рабочую группу (команду) по внедрению проекта в следующем составе:
 - 1) Адамова Ирина Ивановна, директор - куратор проекта.
 - 2) Кравченко Людмила Семеновна, заместитель директора по практическому
обучению - руководитель проекта.
 - 3) Тихомирова Лилия Сергеевна, заведующая отделением практического обучения
- администратор проекта.
 - 4) Степова Марина Валерьевна, заведующая учебно-производственной
мастерской - оператор мониторинга проекта.
 - 5) Кузьмина Ирина Ильинична, старший методист – член команды проекта.
 - 6) Моголивец Ирина Анатольевна, мастер производственного обучения - член
команды проекта.
 - 7) Омарова Гамза Шириновна, мастер производственного обучения – член
команды проекта.
3. Команде проекта в своей работе руководствоваться нормативными и локальными
актами регионального оператора реализации проекта «Эффективный регион»
среди профессиональных образовательных организаций, ГАУ ДПО РС (Я)
«Институт развития профессионального образования и др.
4. Контроль исполнения настоящего приказа оставляю за собой.

Директор

Адамова И.И.



АДАМОВА
Ирина Ивановна
Заказчик проекта



КРАВЧЕНКО
Людмила Семеновна
Руководитель проекта



ТИХОМИРОВА
Лилия Сергеевна
администратор проекта



КУЗЬМИНА
Ирина Ильинична
член команды проекта



МОГОЛИВЕЦ
Ирина
Анатольевна
член
команды
проекта



СТЕПОВАЯ
Марина
Валерьевна
член
команды
проекта



ОМАРОВА
Гамза
Шириновна
член
команды
проекта

Паспорт проекта



Утверждено:
 Директор ГБОУ РС (Я) «НМК»
 И.И. Адамова
 «26» мая 2022 г.

Паспорт проекта

Государственное бюджетное профессиональное образовательное учреждение Республики Саха (Якутия) «Нерюнгринский медицинский колледж»

Совершенствование процесса сбора данных и контроля мастерами производственного обучения в период проведения производственной и преддипломной практик на базах медицинских организаций

<p>1. Вовлеченные лица и рамки проекта Заказчик: Директор ГБОУ РС (Я) «Нерюнгринский медицинский колледж» Адамова Ирина Ивановна Периметр проекта: Оформление документа Границы процесса: Начало - Получение задания на сбор данных результативности работы мастерам производственного обучения от руководителя проекта. Конец – Создание Google- таблицы ежедневного контроля посещаемости обучающихся в период прохождения практик на базе медицинских организаций Владелец процесса: Кравченко Людмила Семеновна Руководитель проекта: Кравченко Людмила Семеновна Команда проекта: Тихомирова Л.С.-заведующая отделением производственного обучения, администратор проекта; Степовая М.В.-заведующая учебно-производственной мастерской-оператор мониторинга проекта; Кузьмина И.И.-старший методист-член команды проекта; Моголивец И.А.-мастер ПО-член команды проекта; Омарова Г.Ш. -мастер ПО-член команды проекта.</p>	<p>2. Обоснование выбора: Длительный процесс сбора и обработки документации; сокращение расходных материалов, бумаги и картриджей. Ключевой риск – 1. Несвоевременное заполнение ежедневной документации 2. Отсутствие единого электронного документооборота 3. Отсутствие интернет сети</p>																	
<p>3. Цели и плановый эффект: 1. Сокращение времени на обработку документации 2. Увеличение производительности труда 3. Повышение эффективности взаимодействия 4. Экономия бумаги и расходных материалов</p> <table border="1" data-bbox="193 720 927 950"> <thead> <tr> <th>Наименование цели и показатели</th> <th>Текущее состояние</th> <th>Целевое состояние (min-30% от текущего)</th> </tr> </thead> <tbody> <tr> <td rowspan="3">Создание электронного документооборота производственной практики (по профилю специальности) и преддипломной практики с целью сокращения временных затрат на заполнение документов в бумажном виде</td> <td>1. 24 дня/ 144 часа</td> <td>1. 14 дней/ 72 часа</td> </tr> <tr> <td>2. 14 дней/ 72 часа</td> <td>2. 6 дней/ 36 часов</td> </tr> <tr> <td>3. 6 дней/ 36 часов</td> <td>3. 3 дня/ 18 часов</td> </tr> <tr> <td rowspan="3">Сокращение времени на сбор и обработку посещаемости обучающихся</td> <td>1. 128 часов</td> <td>1. 14 часов</td> </tr> <tr> <td>2. 64 часа</td> <td>2. 7 часов</td> </tr> <tr> <td>3. 31,5 часов</td> <td>3. 3,5 часа</td> </tr> </tbody> </table>	Наименование цели и показатели	Текущее состояние	Целевое состояние (min-30% от текущего)	Создание электронного документооборота производственной практики (по профилю специальности) и преддипломной практики с целью сокращения временных затрат на заполнение документов в бумажном виде	1. 24 дня/ 144 часа	1. 14 дней/ 72 часа	2. 14 дней/ 72 часа	2. 6 дней/ 36 часов	3. 6 дней/ 36 часов	3. 3 дня/ 18 часов	Сокращение времени на сбор и обработку посещаемости обучающихся	1. 128 часов	1. 14 часов	2. 64 часа	2. 7 часов	3. 31,5 часов	3. 3,5 часа	<p>4. Ключевые события проекта: 1. Начало проекта -04.03.2022; 2. Анализ текущей ситуации, картирование процесса с 04.03.2022 по 14.03.2022; 3. Разработка карты целевого состояния процесса с 10.03.2022 по 12.03.2022; 4. Выявление проблем, формирование предложений по их улучшению, оценка рисков реализации с 12.03.2022 по 06.04.2022; 5. Защита выработанных решений по совершенствованию (kick-off) – 10.04.2022; 6. Реализация предложений по 07.06.2022; 7. Мониторинг результатов с 07.06.2022 8. Закрытие проекта – 21.06.2022</p>
Наименование цели и показатели	Текущее состояние	Целевое состояние (min-30% от текущего)																
Создание электронного документооборота производственной практики (по профилю специальности) и преддипломной практики с целью сокращения временных затрат на заполнение документов в бумажном виде	1. 24 дня/ 144 часа	1. 14 дней/ 72 часа																
	2. 14 дней/ 72 часа	2. 6 дней/ 36 часов																
	3. 6 дней/ 36 часов	3. 3 дня/ 18 часов																
Сокращение времени на сбор и обработку посещаемости обучающихся	1. 128 часов	1. 14 часов																
	2. 64 часа	2. 7 часов																
	3. 31,5 часов	3. 3,5 часа																

Текущие проблемы



Проблема	Почему №1	Почему №2	Почему №3	Коренная причина
1. Отсутствие средств телекоммуникации	Отсутствие постоянного доступа к интернет сети	Удаленность работника от рабочего места	Недостаточная скорость обмена оперативной информации	Частые сбои интернет-сети
2. Отсутствие формализованных методов разработки и автоматизации учебных планов при реализации ФГОС.	Нет решения учебно-методических объединений профессиональных образовательных организаций	Не во всех аспектах учитываются рекомендации работодателя	Недостаточный обмен оперативной информацией	Отсутствие единого облачного ресурса и автоматизации усложняет будни рабочего процесса, тем самым усложняет необходимость решения общих задач.
3. Отсутствие средств телекоммуникаций у заведующей отделением по практическому обучению	Отсутствие постоянного доступа к интернет сети	Удаленность работника от рабочего места	Недостаточная скорость обмена оперативной информации	Частые сбои интернет-сети
4. Необходимость участия социальных партнеров и специалистов более высокой квалификации в практическом обучении. Отсутствие средств телекоммуникации.	Отдаленность баз практики в Республике.	Недостаточное количество социальных партнеров и специалистов с высшей квалификацией	Отсутствие материальной мотивации у социальных партнеров	Отсутствие стимулирования на законодательном уровне.
5. Отсутствие средств телекоммуникаций у методиста	Отсутствие постоянного доступа к интернет сети	Удаленность работника от рабочего места	Недостаточная скорость обмена оперативной информации	Частые сбои интернет-сети
6. Отсутствие средств телекоммуникаций, трудоемкость процесса у мастеров ПО	Отсутствие доступа к интернет сети	Удаленность работника от рабочего места	Недостаточная скорость обмена оперативной информации	Отсутствие локальной сети с доступом в интернет



7. Обучающийся неправильно и несвоевременно заполняет отчеты.	Недостаток знаний и умений в заполнении документации	Нерациональное распределение времени	Болезнь обучающегося	Инертность обучающегося. Социальный фактор.
8. Несвоевременная сдача отчета. Загруженность методических руководителей от ЛПУ.	Отсутствие постоянного доступа к интернет сети	Удаленность работника от рабочего места	Недостаточная скорость обмена оперативной информации	Не разработаны электронные варианты отчетов в облачном сервисе
9. Неявка обучающегося на промежуточный контроль по итогам практики.	Болезнь	Социальный фактор	Не прохождение практики	Непредвиденные жизненные обстоятельства
10. Обучающийся не допущен или не приступил к производственной или преддипломной практике.	Пропуски занятий по болезни.	Пропуски занятий без уважительной причины	Социальный фактор	Отсутствие мотивации к обучению. Непредвиденные жизненные обстоятельства
11. Нарушение требований по введению зачетных книжек сотрудниками. Неправильное и несвоевременное оформление зачетной книжки.	Недостаточный обмен оперативной информацией	Несвоевременная сдача обучающимися промежуточной аттестации	Недостаточное исполнение своих должностных обязанностей преподавателями	Низкая исполнительская дисциплина
12. Отсутствие ежедневных средств телекоммуникаций между мастерами ПО и методическими руководителями от ЛПУ. Трудоемкость процесса (контроль за посещаемостью обучающихся, составление аналитических отчетов по итогам практик, оформление требуемой документации).	Неустойчивая интернет и мобильная связь. Утеря передаваемой информации.	Недостаточный обмен ежедневной оперативной информацией в связи с высокой занятостью методических руководителей от ЛПУ	Социальный фактор	Отсутствие единой ежедневной электронной формы контроля

Выявление коренных причин методом «Почему?»



Проблема

Отсутствие средств телекоммуникации

Почему?

Отсутствие постоянного доступа к интернет сети

Коренная причина

Частые сбои интернет-сети

Проблема

Несвоевременная сдача отчета.
Загруженность методических руководителей от ЛПУ.

Почему?

Недостаточная скорость обмена оперативной информации

Коренная причина

Не разработаны электронные варианты отчетов в облачном сервисе

Проблема

Отсутствие ежедневных средств телекоммуникаций между мастерами ПО и методическими руководителями от ЛПУ. Трудоемкость процесса (контроль за посещаемостью обучающихся, составление аналитических отчетов по итогам практик, оформление требуемой документации)

Почему?

Недостаточная скорость обмена ежедневной оперативной информацией в связи с высокой занятостью методических руководителей от ЛПУ

Коренная причина

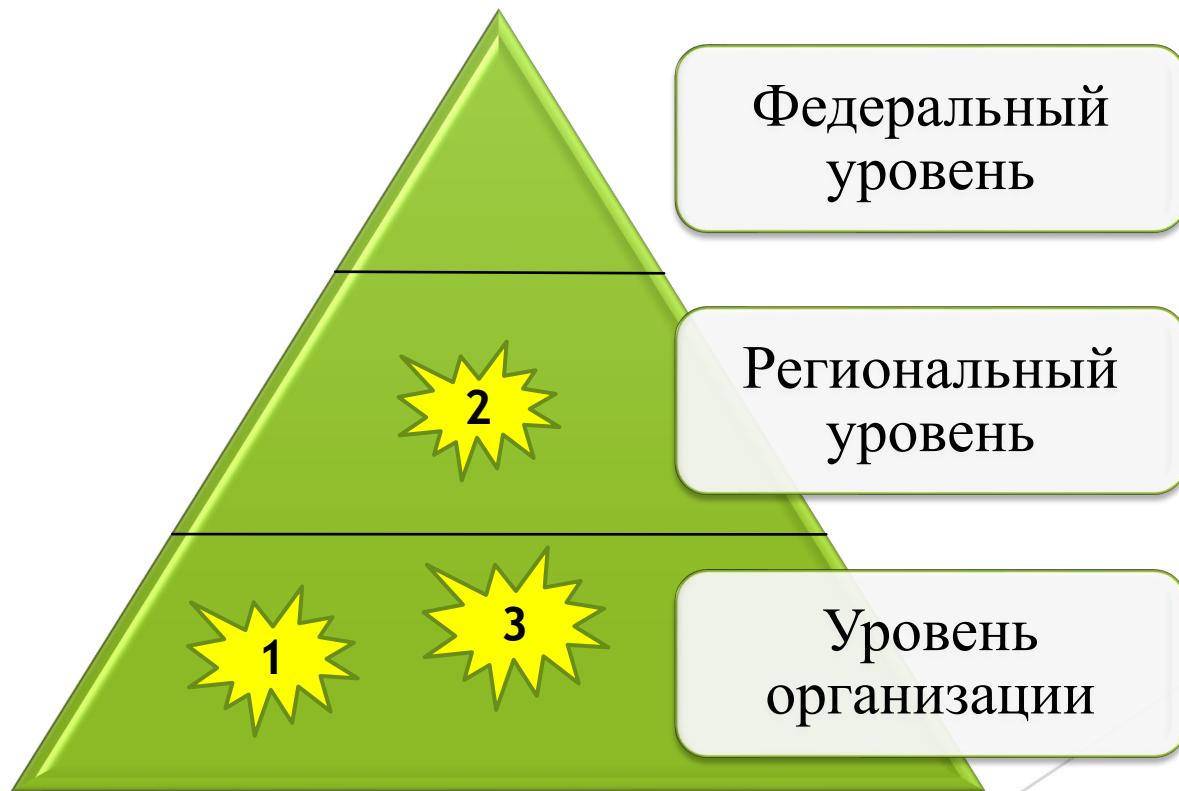
Отсутствие единой ежедневной электронной формы контроля

Вклад в цель проекта



№	ПРОБЛЕМА	ПЕРВОПРИЧИНА	ПРЕДЛАГАЕМОЕ РЕШЕНИЕ	ВКЛАД В ДОСТИЖЕНИЕ ЦЕЛИ
1	Отсутствие возможности использования информационных технологий	Отсутствие интернет связи	Создание общей Интернет-сети для мастеров ПО и методических руководителей от ЛПУ	Установка в кабинет мастеров ПО дополнительного оборудования для монтирования сети (маршрутизатор)
2	Отсутствие ежедневных средств телекоммуникаций между мастерами ПО и методическими руководителями от ЛПУ. Трудоемкость процесса (контроль за посещаемостью обучающихся, составление аналитических отчетов по итогам практик, оформление требуемой документации)	Недостаточный обмен ежедневной оперативной информацией в связи с высокой занятостью методических руководителей от ЛПУ	Создание Google-таблицы для ежедневного контроля посещаемости обучающихся в период прохождения ПП и ПДП	Ежедневный контроль с помощью облачного ресурса посещаемости обучающихся руководителями ПП и ПДП от ЛПУ и мастерами ПО

Пирамида проблем



Целевая карта процесса



Издание приказа о выходе обучающихся на ПП и ПДП

Проведение организационного собрания с обучающимися перед выходом на ПП и ПДП

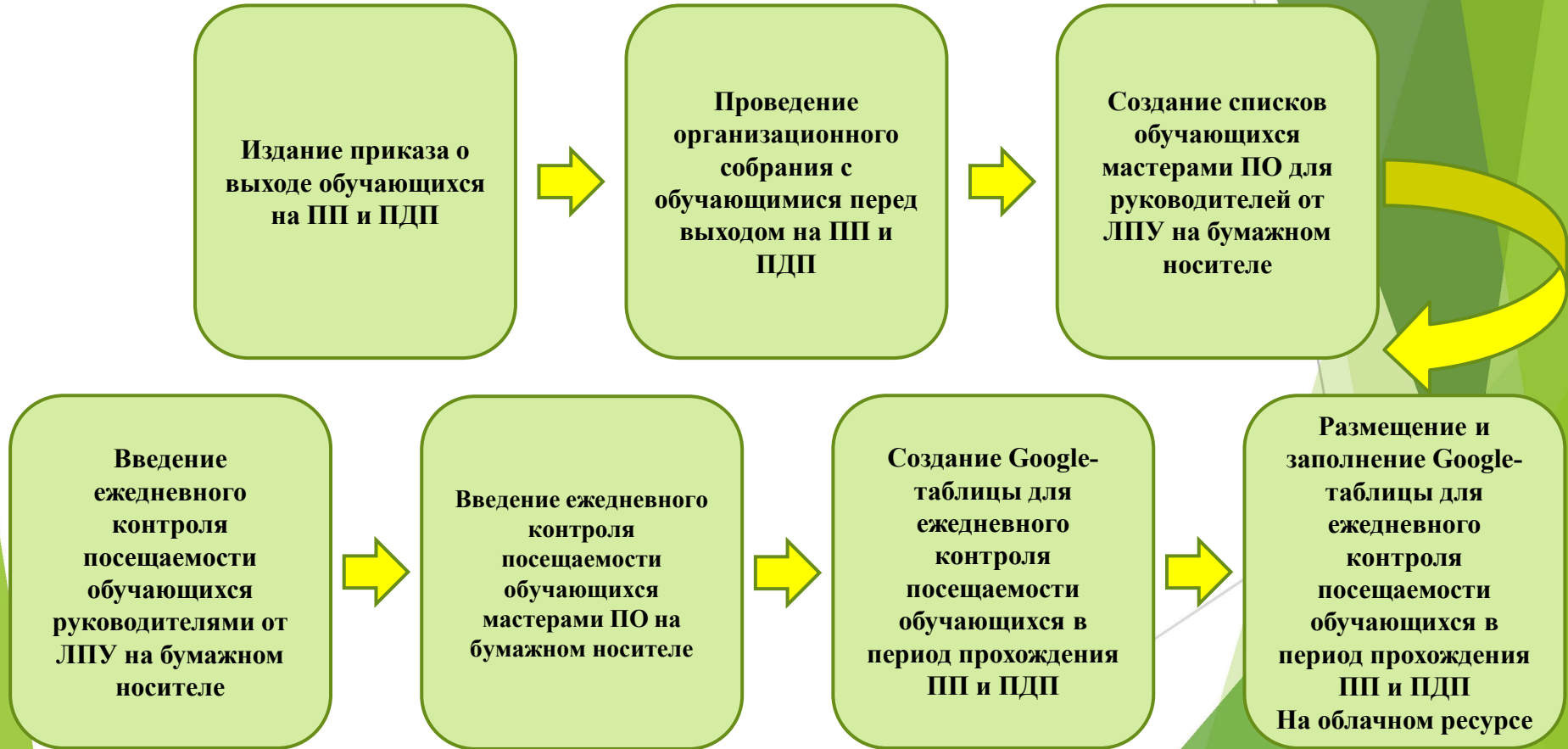
Создание списков обучающихся мастерами ПО для руководителей от ЛПУ на бумажном носителе

Введение ежедневного контроля посещаемости обучающихся руководителями от ЛПУ на бумажном носителе

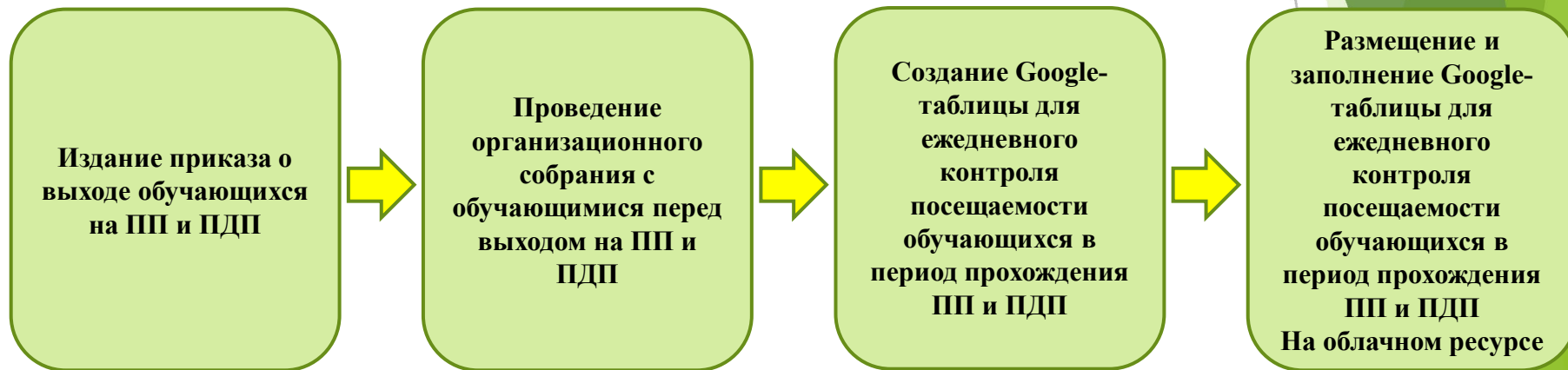
Введение ежедневного контроля посещаемости обучающихся мастерами ПО на бумажном носителе

Создание Google-таблицы для ежедневного контроля посещаемости обучающихся в период прохождения ПП и ПДП

Размещение и заполнение Google-таблицы для ежедневного контроля посещаемости обучающихся в период прохождения ПП и ПДП На облачном ресурсе



Идеальная карта процесса



План мероприятий по реализации проекта



Совершенствование процесса сбора данных и контроля мастерами производственного обучения в период проведения производственной и преддипломной практик на базах медицинских организаций

№	Проблема	Коренная причина	Предлагаемое решение	Ожидаемый результат	Ответственные	Срок	Исполнение
1	Отсутствие возможности использования информационных технологий	Отсутствие интернет связи	Создание общей Интернет-сети для мастеров ПО и методических руководителей от ЛПУ	Наличие действующей локальной сети	Инженер программист	5 дней	29.04.22
2	Отсутствие ежедневных средств телекоммуникаций между мастерами ПО и методическими руководителями от ЛПУ. Трудоемкость процесса (контроль за посещаемостью обучающихся, составление аналитических отчетов по итогам практик, оформление требуемой документации)	Недостаточный обмен ежедневной оперативной информацией в связи с высокой занятостью методических руководителей от ЛПУ	Создание Google-таблицы для ежедневного контроля посещаемости обучающихся в период прохождения ПП и ПДП	Повышение эффективности взаимодействия, сокращение времени на обработку документов, экономия бумаги и расходных материалов	Заместитель директора по практическому обучению, заведующая отделением производственного обучения	5 дней	14.05.22

Таблица ежедневного контроля посещаемости обучающимися ПП и ПДП



№ п/п	ФИО 1 подгруппа	Отделение Руководитель	кол-во академ. часов по уч. плану	часы	часы	часы	часы	часы	часы	часы	часы	часы	часы	часы	Итого	выполнен ые часы Итого	
				25.05.22	26.05.22	27.05.22	28.05.22	29.05.22	30.05.22	31.05.22	01.06.22	02.06.22	03.04.22				
1.	Афанасьева Саниа Григорьевна	МДК.01.01 Физиологическое Акушерское отделение Качаева В.В., Омарова Г.Ш.	102	6												0	
2.	Васильева Дайаана Сергеевна		102	6													0
3.	Величко Любовь Анатольевна		102	6													0
4.	Кожемякина Лилия Зуфаровна		102	6													0
5.	Лазарева Наталья Станиславовна		102	6													0
6.	Тюлюш Менги Чойгановна		102	6													0
→																	
№ п/п	ФИО 2 подгруппа	Отделение Руководитель	кол-во академ. часов по уч. плану	часы	часы	часы	часы	часы	часы	часы	выполнен ые часы Итого	Отделение Руководитель	кол-во академ. часов по уч. плану	часы	Итого	выполнен ые часы Итого	
				25.05.22	26.05.22	27.05.22	28.05.22	29.05.22	30.05.22	31.05.22	01.06.22						
1.	Бильдина Елизавета Олеговна	МДК.02.04 Педиатрия Отделение повитуш-дежурных Станкеева А.А., Омарова Г.Ш.	36	0							0	МДК.01 Физиологическое Акушерское отделение Качаева В.В. Омарова Г.Ш.	108			0	
2.	Богданова Татьяна Михайловна		30	6							6		108				0
3.	Митыпова Туяна Вячеславовна		30	6							6		108				0
4.	Ступинцева Лия Алексеевна		36	0							0		108				0
5.	Тонева Евгения Николаевна		30	6							6		108				0
6.	Шамаева Есения Михайловна		36	0							0		108				0
7.	Шахова Юлианна Владимировна		30	6							6		108				0

Примечания:

Бильдина Елизавета Олеговна	st+
Ступинцева Лия Алексеевна	st+
Шамаева Есения Михайловна	st+



Вывод

В рамках Федерального проекта «Эффективный регион» по внедрению технологий бережливого производства Нерюнгринский медицинский колледж разработал проект на тему:

«Совершенствование процесса сбора данных и контроля мастерами производственного обучения в период проведения производственной и преддипломной практик на базах медицинских организаций»

В ходе создания проекта были выявлены проблемы, которые возникают у мастеров ПО и руководителей практик от ЛПУ в период прохождения ПП и ПДП обучающимися.

Для решения проблемы был составлен паспорт проекта; разработана текущая карта процесса; установлены проблемы; выявлены коренные причины методом «Почему?»; изучены проблемы, первопричины, предлагаемые решения, вклады в достижения целей; построена пирамида проблем; составлена целевая карта процесса; создана идеальная карта процесса; разработан план мероприятий по реализации проекта; таблица апробирована совместно с социальными партнерами из Нерюнгринской ЦРБ в рамках ежедневного контроля посещаемости обучающихся (Google-таблица, которая включает в себя контроль за посещением обучающимися ПП и ПДП).

Разработка и внедрение в работу Google-таблицы позволила значительно сократить прежние трудозатраты мастеров ПО на оформление необходимой документации в среднем до 50%:

Производственная практика (36 часов) - с 31,5 часов до 3,5 часов

Производственная практика (72 часа) - с 64 часов до 7 часов

Преддипломная практика (144 часа) - со 128 часов до 14 часов

Создание Google-таблицы высоко оценено методическими руководителями практики от ЛПУ, что подтверждается письмом главной медицинской сестры ГБУ РС (Я) «Нерюнгринская ЦРБ» Дзюба Елены Михайловны.

Письмо главной медицинской сестры ГБУ РС (Я) «Нерюнгринская ЦРБ»



Уважаемая Ирина Ивановна!

Нерюнгринская ЦРБ выражает Вам благодарность и признательность в связи с введением Гугл-таблицы ежедневного контроля посещаемости обучающимися производственной практики (по профилю специальности) и преддипломной практики.

Данная Гугл-таблица, расположенная в облачном сервере, одновременно доступна старшим медицинским сестрам ЦРБ, являющимся методическими руководителями от ЛПУ, мастерам производственного обучения Колледжа, а также мне как главной медицинской сестре, являющейся общим руководителем практики в ЛПУ.

По данной таблице очень удобно, быстро и в любое время можно осуществлять контроль за посещаемостью студентов производственной и преддипломной практик.

Благодаря этой таблице, у руководителей практики сократилось время заполнения документации, поскольку все отчеты переведены в электронный формат, что позволило с нашей стороны уменьшить и расход бумаги, картриджей, канцелярских принадлежностей, а самое главное, мы наблюдаем очень большую экономию рабочего времени на составление отчетных документов, графиков прохождения практик, а также общения с мастерами производственного обучения Колледжа.

С уважением,

Главная медицинская
сестра Нерюнгринской ЦРБ



Дзюба Е.М.





Спасибо за внимание

Адамова Ирина Ивановна

Директор ГБПОУ РС (Я) «Нерюнгринский медицинский колледж»

Тел.: +7 (41147) 601 46

E-mail: nmk_nerungri@gov14.ru

<https://nmk14.ru>

26.05.2022